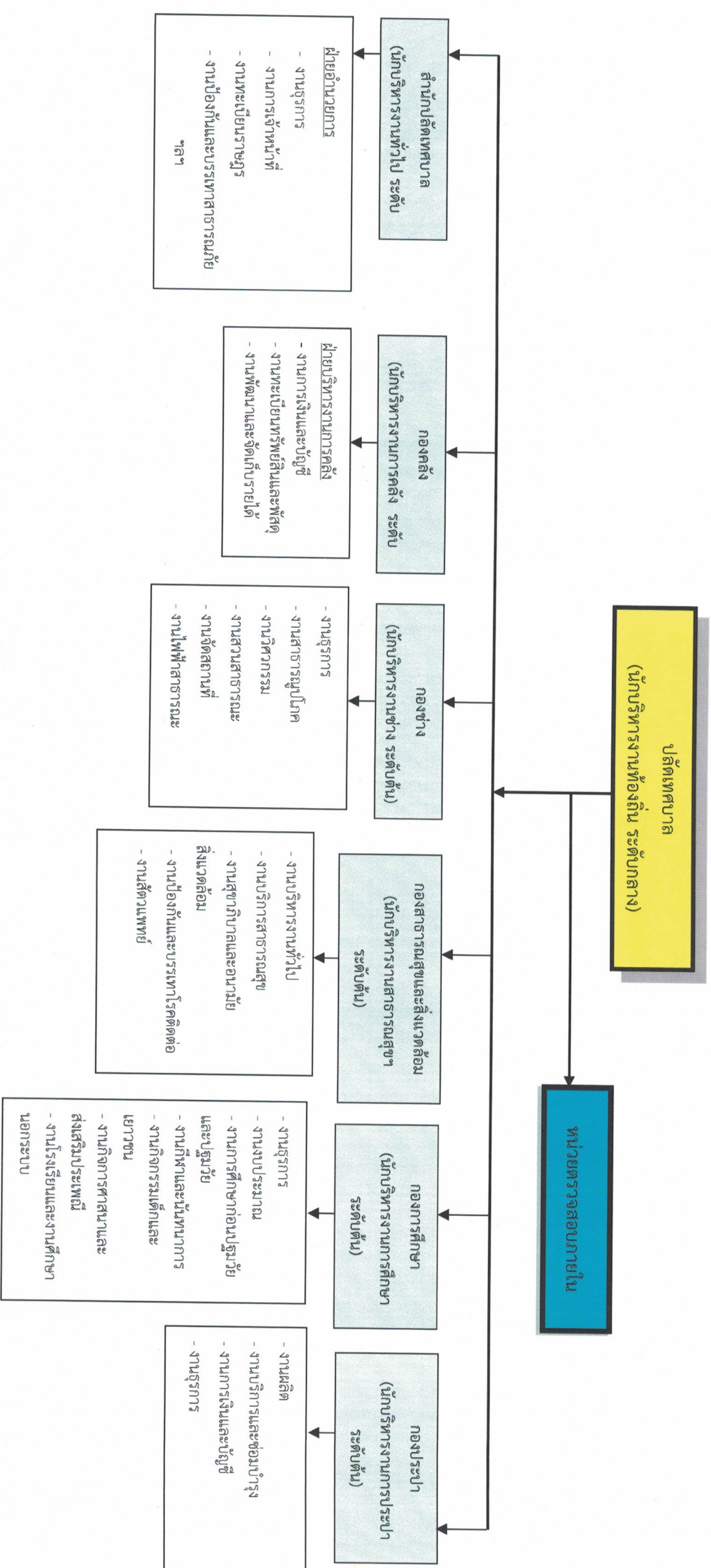
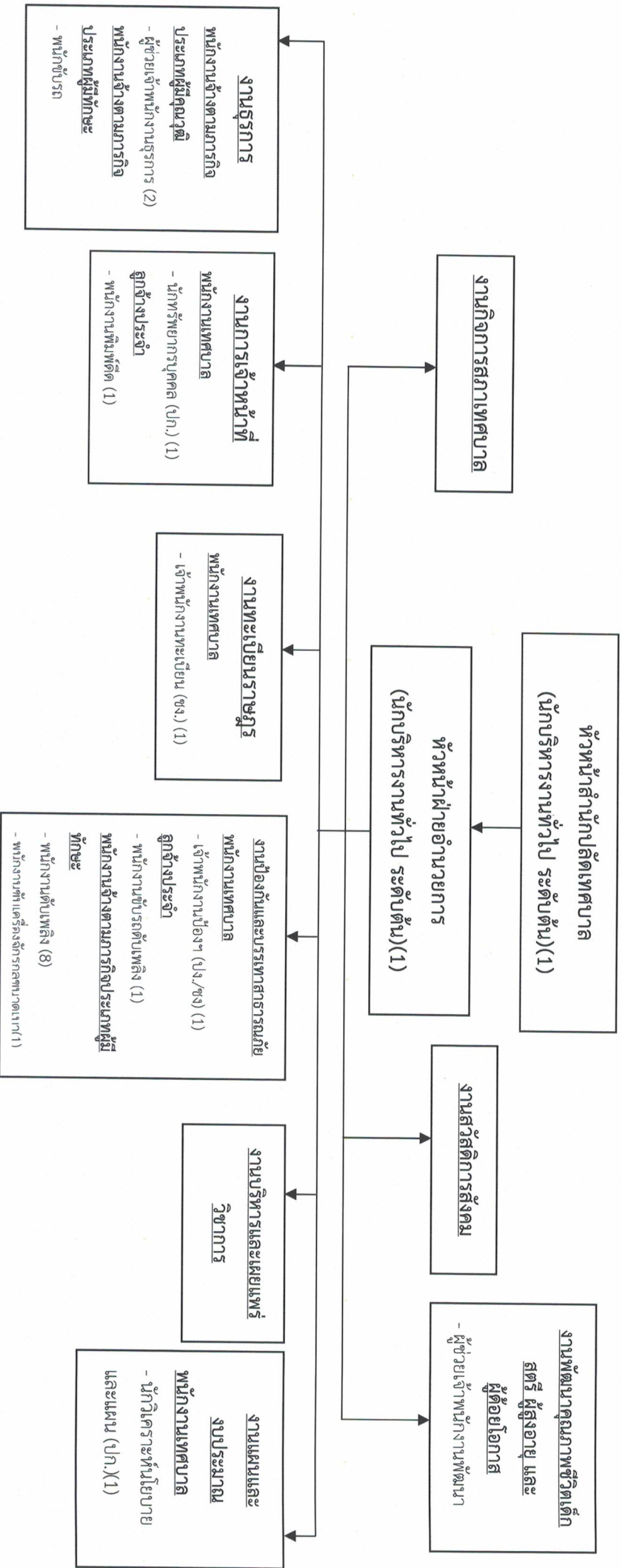


10. แผนภูมิโครงสร้างการแบ่งส่วนราชการตามแผนอัตราค่าจ้าง 3 ปี

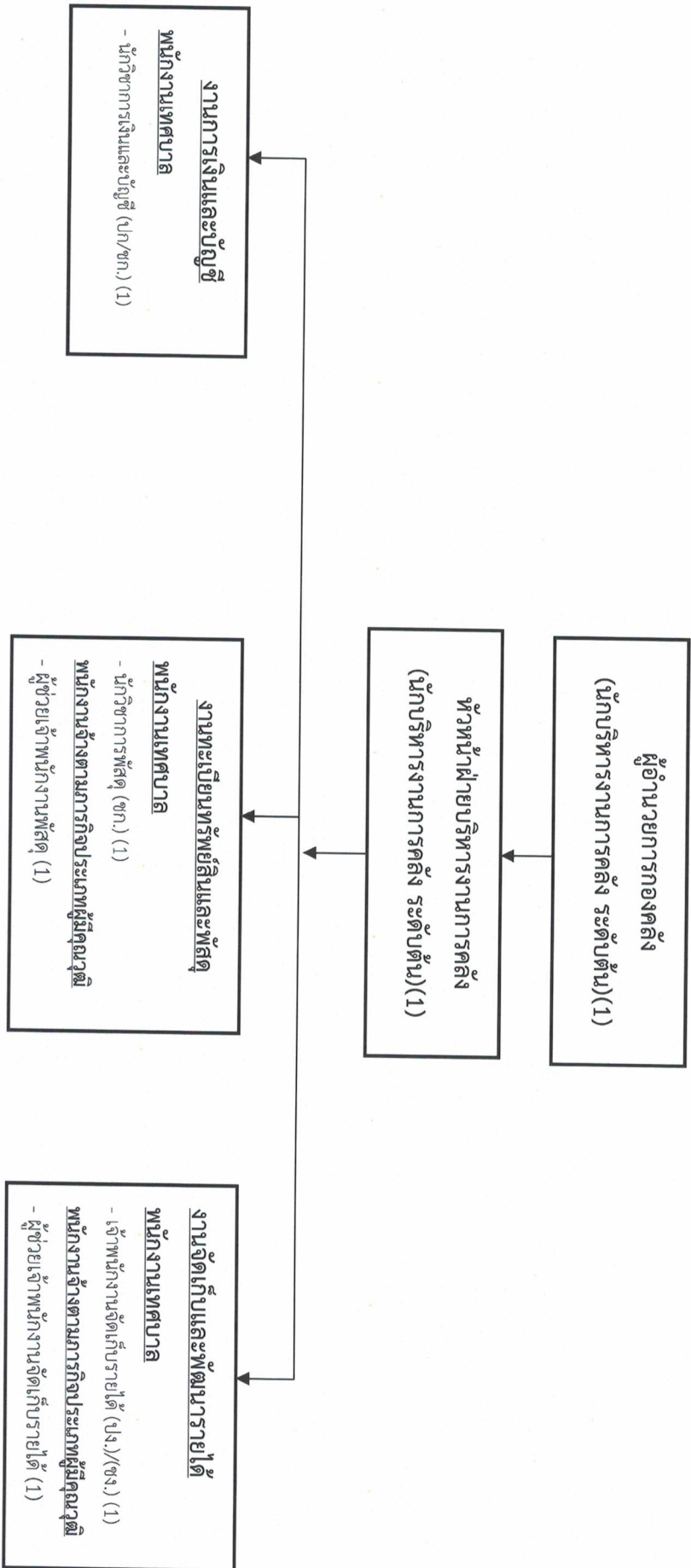


**โครงสร้างการบริหารงาน**  
**สำนักปลัดเทศบาล**



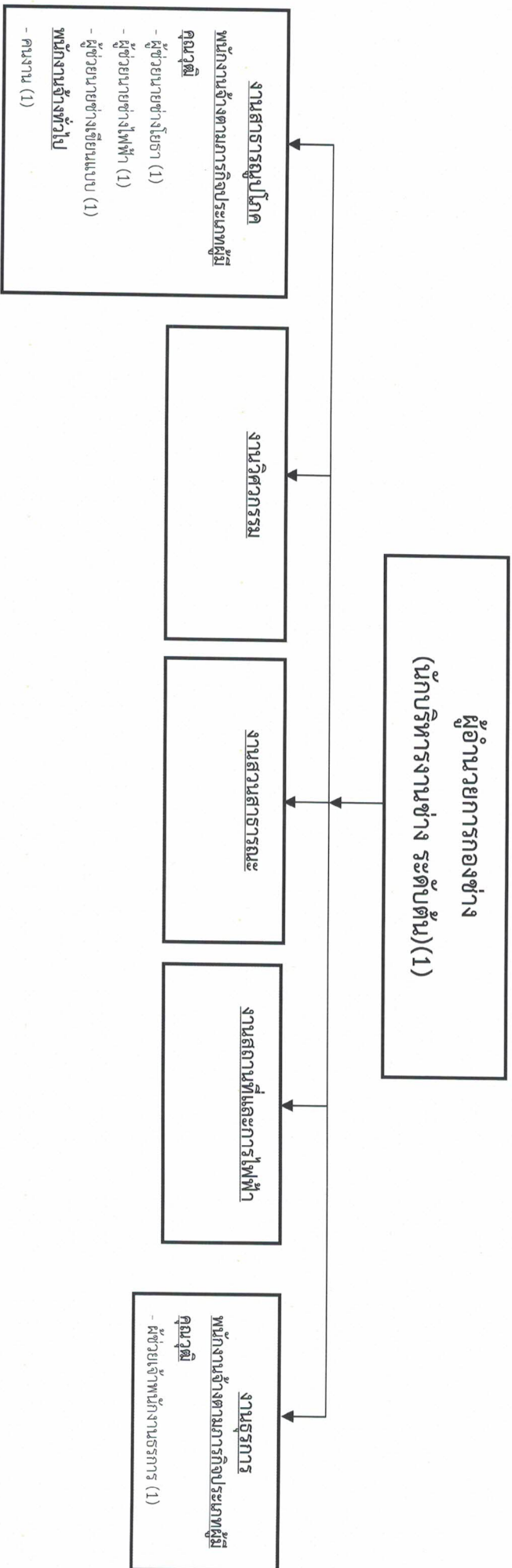
ระดับ	อำนาจการท้องถิ่น			วิชาการ		ทั่วไป		ลูกจ้าง		พนักงานจ้าง		รวม
	ต้น	กลาง	สูง	ชำนาญการพิเศษ	เชี่ยวชาญ	ปง./ขง.	อาวุโส	ประจำ	ภารกิจ	ทั่วไป		
จำนวน	2	-	-	2	-	-	2	-	2	14	-	22

**โครงสร้างการบริหารงาน**  
กองคลัง



ระดับ	อำนาจการท้องถิ่น			วิชาการ		ทั่วไป		ลูกจ้างประจำ	พนักงานจ้าง		รวม
	ต้น	กลาง	สูง	ปภ./ชก	ชำนาญพิเศษ	ปจ./ชง.	อาวุโส		ภารกิจ	ทั่วไป	
จำนวน	2	-	-	2	-	1	-	-	2	-	7

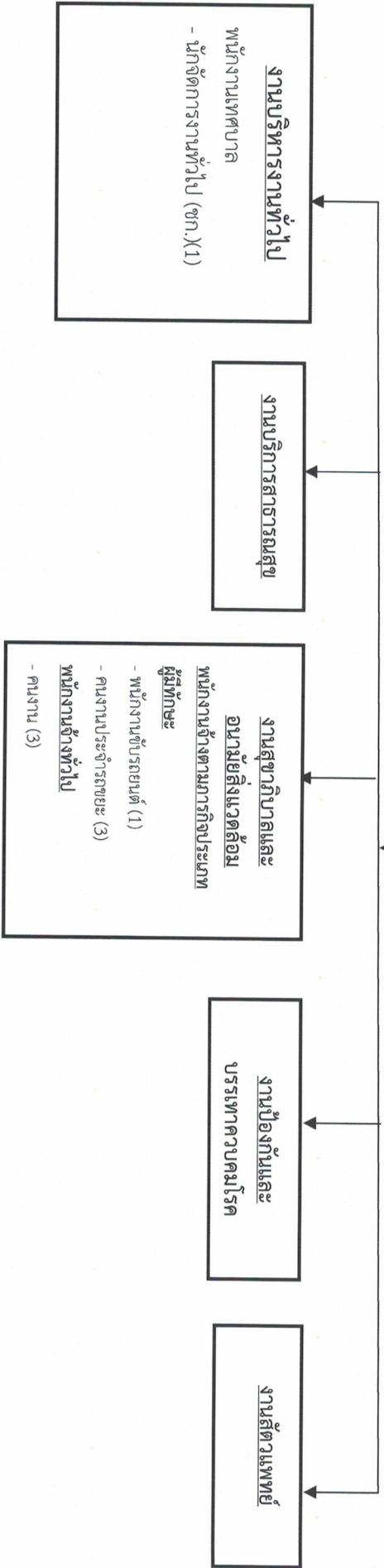
**โครงสร้างการบริหารงาน**  
กองช่าง



ระดับ	อำนาจการท้องถิ่น			วิชาการ			ทั่วไป		ลูกจ้างประจำ	พนักงานจ้าง		รวม
	ต้น	กลาง	สูง	ปก./ชก	ชำนาญพิเศษ	เชี่ยวชาญ	ปง./ชง.	อาวุโส		ภารกิจ	ทั่วไป	
จำนวน	1	-	-	-	-	-	-	-	-	4	2	7

**โครงสร้างการบริหารงาน**  
**กองสาธารณสุขและสิ่งแวดล้อม**

**ผู้อำนวยการกองสาธารณสุขและสิ่งแวดล้อม**  
**(นักบริหารงานสาธารณสุขและสิ่งแวดล้อม ระดับต้น)(1)**

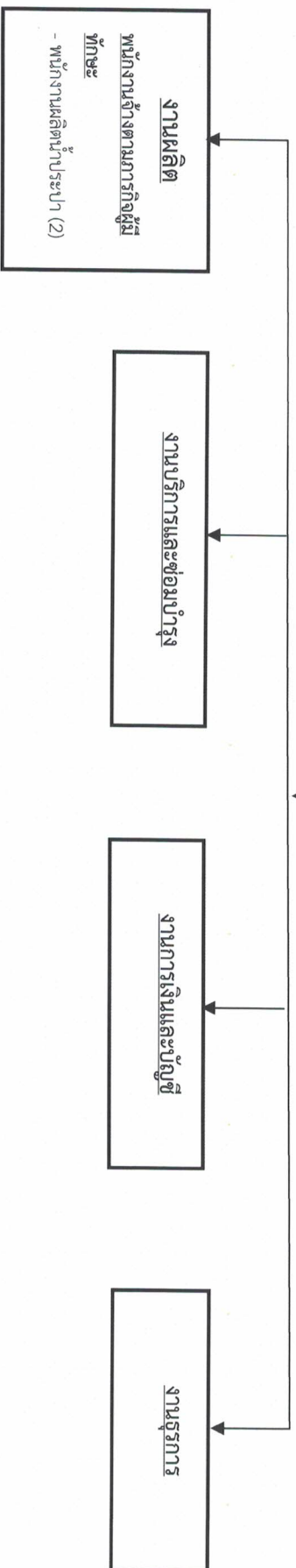


ระดับ	อำนาจการท้องถิ่น			วิชาการ		ทั่วไป		ลูกจ้างประจำ	พนักงานจ้าง		รวม
	ต้น	กลาง	สูง	ปก/ชก	ชำนาญพิเศษ	ปง/ชง.	อาวุโส		ภารกิจ	ทั่วไป	
จำนวน	1	-	-	1	-	-	-	-	4	3	9



**โครงสร้างการบริหารงาน  
กองการประปา**

ผู้อำนวยการกองการประปา  
(นักบริหารงานประปา ระดับต้น) (1)



ระดับ	อำนาจการท้องถิ่น			วิชาการ			ทั่วไป		ลูกจ้างประจำ	พนักงานจ้าง		รวม
	ต้น	กลาง	สูง	ปก./ชก	ชำนาญการพิเศษ	เชี่ยวชาญ	ปง./ชง.	อาวุโส		ภารกิจ	ทั่วไป	
จำนวน	1	-	-	-	-	-	-	-	-	2	-	3

